



องค์การพิพิธภัณฑ์วิทยาศาสตร์แห่งชาติ
 กระทรวงการอุดมศึกษา วิทยาศาสตร์ วิจัยและนวัตกรรม
 ที่ อว ๕๒๐๓/ว ก ๖๗/๕

สำนักพัฒนาธุรกิจและการตลาด
 เลขที่ใบ: ๕818
 วันที่: 05 มิ.ย. 2562
 เลขที่: 13.2A
 สก. กว. มค. นย. สค.
 ๒๖. มจร. สว. สอ.

๑๕ พฤษภาคม ๒๕๖๒

เรื่อง ขอเชิญเข้าชมพิพิธภัณฑ์พระรามเก้า
 เรียน ผู้อำนวยการเขตพื้นที่การศึกษา

- สิ่งที่ส่งมาด้วย ๑. เอกสารแนะนำพิพิธภัณฑ์พระรามเก้า จำนวน ๑ ชุด
 ๒. แบบตอบรับการเข้าชมพิพิธภัณฑ์พระรามเก้า จำนวน ๑ ชุด

ด้วย องค์การพิพิธภัณฑ์วิทยาศาสตร์แห่งชาติ (อพวช.) สังกัดกระทรวงการอุดมศึกษา วิทยาศาสตร์ วิจัยและนวัตกรรม มีภารกิจในการสร้างความตระหนักด้านวิทยาศาสตร์ให้กับสังคมไทย กว่า ๒๐ ปีที่ผ่านมา อพวช. ได้เปิดให้บริการแหล่งเรียนรู้ เพื่อให้เยาวชนและประชาชนทั่วไปได้เรียนรู้วิทยาศาสตร์ด้วยความสนุกสนาน สร้างแรงบันดาลใจในการเรียนรู้วิทยาศาสตร์ เทคโนโลยีและนวัตกรรม โดยเปิดให้บริการพิพิธภัณฑ์ ๓ แห่ง ได้แก่ พิพิธภัณฑ์วิทยาศาสตร์ พิพิธภัณฑ์ธรรมชาติวิทยา และพิพิธภัณฑ์เทคโนโลยีสารสนเทศ ณ ต.คลองห้า อ.คลองหลวง จ.ปทุมธานี และจัดสร้างวิทยาศาสตร์ อพวช. ณ บริเวณชั้น ๔ อาคารจามจุรีสแควร์ สามย่าน กรุงเทพฯ ในปี ๒๕๖๒ นี้ อพวช. กำหนดที่จะเปิดให้บริการพิพิธภัณฑ์ขึ้นอีก ๑ พิพิธภัณฑ์ คือ พิพิธภัณฑ์พระรามเก้า ซึ่งเป็นโครงการที่สร้างขึ้นเพื่อเฉลิมพระเกียรติพระบาทสมเด็จพระบรมชนกาธิเบศร มหาภูมิพลอดุลยเดชมหาราช บรมนาถบพิตร เนื่องในปีมหามงคลเฉลิมพระชนมพรรษา ๘๐ พรรษา ๕ ธันวาคม ๒๕๕๐ พิพิธภัณฑ์แห่งนี้จะเป็นแหล่งเรียนรู้ด้านทรัพยากรธรรมชาติและสิ่งแวดล้อม ที่นำเสนอสาระที่เป็นหลักคิด หลักการ หลักปฏิบัติเกี่ยวกับระบบนิเวศ โดยการใช้การแก้ปัญหาตามสภาพภูมิสังคมที่แตกต่างกัน การอยู่อย่างยั่งยืนกับธรรมชาติ อันจะนำไปสู่การมีจิตสำนึกในการอนุรักษ์ระบบนิเวศ ทรัพยากรธรรมชาติ การรับมือกับภัยพิบัติทางธรรมชาติอย่างรู้เท่าทัน ตามแนวคิดและหลักการทรงงานของพระบาทสมเด็จพระบรมชนกาธิเบศร มหาภูมิพลอดุลยเดชมหาราช บรมนาถบพิตร ที่ทรงพระราชทานไว้ ดังรายละเอียดตามสิ่งที่ส่งมาด้วย ๑

การนี้ อพวช. กำหนดที่จะเปิดให้บริการพิพิธภัณฑ์พระรามเก้าอย่างเป็นทางการในช่วงปลายปี ๒๕๖๒ และจะทดลองเปิดให้บริการเป็นกรณีพิเศษ ระหว่างวันที่ ๑๕ มิถุนายน - ๑๔ กรกฎาคม ๒๕๖๒ (วันอังคาร - วันอาทิตย์ และปิดทำการวันจันทร์) อพวช. จึงขอเชิญท่านนำคณะเข้าเยี่ยมชมพิพิธภัณฑ์ฯ ในช่วงทดลองเปิดให้บริการโดยไม่เสียค่าใช้จ่าย เพื่อขอรับฟังข้อคิดเห็น ข้อเสนอแนะเกี่ยวกับนิทรรศการ กิจกรรมเสริมศึกษา รวมถึงการบริการต่าง ๆ เพื่อเตรียมการเปิดให้บริการอย่างเต็มรูปแบบในอนาคต ทั้งนี้ ขอให้ท่านจองการเข้าชมล่วงหน้าโดยส่งแบบตอบรับฯ ตามสิ่งที่ส่งมาด้วย ๒ ไปที่โทรสารหมายเลข ๐ ๒๕๗๗ ๙๙๑๑ หรือ e-mail : nsm_mkt@nsm.or.th ภายในวันที่ ๑๔ มิถุนายน ๒๕๖๒

จึงเรียนมาเพื่อโปรดพิจารณา อพวช. หวังเป็นอย่างยิ่งว่าจะได้รับเกียรติจากท่านในการเข้าชมพิพิธภัณฑ์พระรามเก้า ช่วงทดลองเปิดให้บริการตามวัน เวลา และสถานที่ดังกล่าวข้างต้น พร้อมขอขอบคุณล่วงหน้า ณ โอกาสนี้

ขอแสดงความนับถือ

(นางอภิญญา พงษ์ธรรม)

รองผู้จัดการสำนักพัฒนาธุรกิจและตลาด

ผู้อำนวยการองค์การพิพิธภัณฑ์วิทยาศาสตร์แห่งชาติ

สำนักพัฒนาธุรกิจและการตลาด
 โทร. ๐ ๒๕๗๗ ๙๙๙๙ ต่อ ๒๑๐๙ (ศิริรัตน์)

โทรสาร ๐ ๒๕๗๗ ๙๙๑๑ สำนักงานใหญ่ : เทคโนโลยี ต.คลองห้า อ.คลองหลวง จ.ปทุมธานี ๑๒๑๒๐
 โทร. ๐ ๒๕๗๗ ๙๙๙๙ โทรสาร ๐ ๒๕๗๗ ๙๙๐๐ www.nsm.or.th

แบบตอบรับการเข้าชม (สำหรับหมู่คณะ)

“พิพิธภัณฑ์พระรามเก้า” (RAMA IX Museum)

ณ องค์การพิพิธภัณฑ์วิทยาศาสตร์แห่งชาติ ต.คลองห้า อ.คลองหลวง จ.ปทุมธานี

ชื่อโรงเรียน /สถาบัน/หน่วยงาน _____

ที่อยู่ เลขที่ _____ ถนน _____ ตำบล _____ อำเภอ _____

จังหวัด _____ รหัสไปรษณีย์ _____ โทรศัพท์ _____ โทรสาร _____

ชื่ออาจารย์ผู้ติดต่อ/ผู้ประสานงาน _____

โทรศัพท์มือถือ _____ e-mail _____

ทดลองเปิดให้บริการ ระหว่างวันที่ ๑๕ มิถุนายน - ๑๔ กรกฎาคม ๒๕๖๒

วันอังคาร - วันศุกร์ เวลาทำการ ๐๙.๓๐ - ๑๖.๐๐ น.

วันเสาร์ - วันอาทิตย์ เวลาทำการ ๐๙.๓๐ - ๑๗.๐๐ น.

(ปิดให้บริการทุกวันจันทร์)

โปรดระบุ วัน เวลา และจำนวนผู้เข้าชม ที่ประสงค์เข้าชมพิพิธภัณฑ์ฯ

วัน.....ที่.....เดือน.....พ.ศ. ๒๕๖๒

เวลามาถึง..... เวลากลับ.....

(การเข้าชมนิทรรศการภายในพิพิธภัณฑ์พระรามเก้า จะใช้เวลาในการเดินชมอย่างน้อย ๒-๓ ชั่วโมง)

จำนวนผู้เข้าชมนิทรรศการ (สำหรับหมู่คณะจำนวน ๒๐ ท่านขึ้นไป)

เด็ก/นักเรียน/นิสิต/นักศึกษา จำนวน คน

ระดับชั้น..... สาขาวิชา.....

ผู้ใหญ่/ครู/อาจารย์ จำนวน ท่าน

ความต้องการอื่นๆ

.....

หมายเหตุ

- การเข้าชมพิพิธภัณฑ์พระรามเก้า ไม่เสียค่าใช้จ่ายในการเข้าชม (เฉพาะคณะที่ได้รับการยืนยันล่วงหน้าเท่านั้น)
- เพื่อความสะดวกในการเข้าชม กรุณาจองเข้าชมล่วงหน้าโดยกรอกแบบตอบรับฯ แล้วส่งไปยัง โทรสารหมายเลข ๐๒ ๕๗๗ ๙๙๑๑ หรือ e-mail nsm_mkt@nsm.or.th หรือสอบถามข้อมูลเพิ่มเติมที่โทรศัพท์หมายเลข ๐๒ ๕๗๗ ๙๙๙๙ ต่อ ๒๑๒๓
- กรณีคณะต้องการเข้าชมพิพิธภัณฑ์อื่นๆ เพิ่มเติม กรุณากรอกแบบการจองเข้าชมองค์การพิพิธภัณฑ์วิทยาศาสตร์แห่งชาติ
- อพวช. ขอสงวนสิทธิ์การเปลี่ยนแปลงหรือยกเลิกการจองเข้าชมในกรณีเหตุสุดวิสัย โดย อพวช. จะแจ้งให้ทราบล่วงหน้า

หลังจากการเข้าชมพิพิธภัณฑ์พระรามเก้าแล้ว
 อพวช. ขอความกรุณาจากท่าน ในการให้ข้อคิดเห็น และข้อเสนอแนะ
 เกี่ยวกับนิทรรศการ กิจกรรม และการให้บริการด้านต่างๆ
 เพื่อ อพวช. จะนำไปใช้ในการเตรียมความพร้อมสำหรับการเปิดให้บริการอย่างเต็มรูปแบบในอนาคตต่อไป

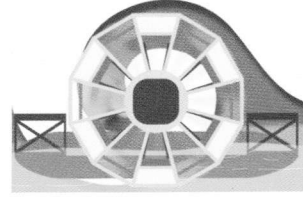
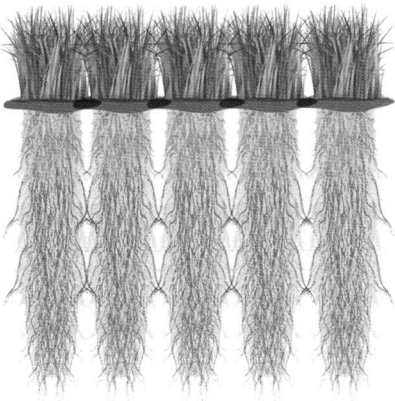


กิจกรรมเสริมศึกษา พิพิธภัณฑ์พระรามเก้า



กิจกรรมทางวิทยาศาสตร์ (Science Lab) สถานี...บ่าบัดดิน

ปลูกฝังกระบวนการทางวิทยาศาสตร์ซึ่งเป็นทักษะพื้นฐานสำหรับการเป็นนักวิทยาศาสตร์ในอนาคต ผ่านการทดลองที่เกี่ยวข้องกับลักษณะของดิน การเรียงตัวของชั้นตะกอนดิน และความเป็นกรด-เบส และเรียนรู้ทฤษฎีแก๊สดินผ่านการทดลองทางวิทยาศาสตร์



กิจกรรมนักประดิษฐ์ (Enjoy Maker Space) สถานี...กังหันน้ำ

ฝึกฝนทักษะการแก้ปัญหาโดยใช้แนวคิดการเรียนรู้แบบ STEM มาประยุกต์ใช้ที่อาศัยจุดเด่นจากศาสตร์ต่าง ๆ ได้แก่ วิทยาศาสตร์ (Science:S), เทคโนโลยี (Technology:T), วิศวกรรม (Engineering:E) และคณิตศาสตร์ (Mathematics:M) ผ่านภารกิจการสร้างโครงสร้างกังหันน้ำที่สามารถเพิ่มปริมาณออกซิเจนในน้ำได้



การแสดงทางวิทยาศาสตร์เคลื่อนที่ (Mobile Science Show) สถานี...หญ้าแฝก

เปิดประสบการณ์เรียนรู้พืชของพ่อ สัมผัสความมหัศจรรย์จากตัวอย่างจริงของหญ้าแฝกพร้อมค้นหาคำตอบว่าเหตุใดเราจึงปลูกหญ้าแฝกเพื่อแก้ปัญหาดินเสื่อมโทรม นำเสนอผ่านสื่อและอุปกรณ์ประกอบการแสดงที่เข้าใจง่าย

กิจกรรมสำรวจธรรมชาติ (Exploring Nature)

กิจกรรมเรียนรู้ด้วยตนเอง (Self-Guide Visit) เพื่อเรียนรู้นิทรรศการภายในพิพิธภัณฑ์ด้วยตนเองผ่านรูปแบบกิจกรรมที่เหมาะสมกับแต่ละช่วงวัย ประกอบด้วย คู่มือครู/ผู้ปกครองและใบงาน โดยแบ่งออกเป็น 3 ระดับ คือ



สำหรับระดับอนุบาล-ประถมศึกษาตอนต้น (อายุ 4-9 ปี) เรื่อง Painting Ecology
สำรวจและเรียนรู้ความสัมพันธ์ของสิ่งมีชีวิตที่อาศัยอยู่ในแต่ละชีวนิเวศภายในนิทรรศการชีวิตของเรา (Our Life) ผ่านการวาดภาพระบายสีสิ่งมีชีวิตหลากหลายชนิดเพื่อพัฒนาทักษะการสื่อสารผ่านการวาดอย่างสร้างสรรค์



สำหรับระดับประถมศึกษาตอนปลาย (อายุ 10-12 ปี) เรื่อง ชีวนิเวศ (Biome)
สวมบทบาทเป็นนักนิเวศวิทยาหุ่นยนต์ เดินทางสำรวจสิ่งมีชีวิตใน 7 ชีวนิเวศ นิทรรศการชีวิตของเรา (Our Life) ฝึกทักษะการสังเกตและจดบันทึกข้อมูลในการรวบรวมข้อมูลสิ่งมีชีวิต เพื่อฝึกทักษะการเป็นนักนิเวศวิทยา



สำหรับระดับมัธยมศึกษาตอนต้น (อายุ 13-15 ปี) เรื่อง บ้านของเรา ชีวิตของเรา ในหลวงของเรา (Our Home, Our Life, Our King)

ค้นหาความลับของความหลากหลายทางชีวภาพ โลกของเรา ชีวนิเวศทั่วโลก และการทรงงานของในหลวงรัชกาลที่ 9 ผ่านการค้นหาคำตอบด้วยตนเอง (Self-directed Learning) รวมถึงแลกเปลี่ยนและนำเสนอความคิดเห็นร่วมกับเพื่อนร่วมกิจกรรม





พิพิธภัณฑน์พระรามเก้า RAMA9 MUSEUM

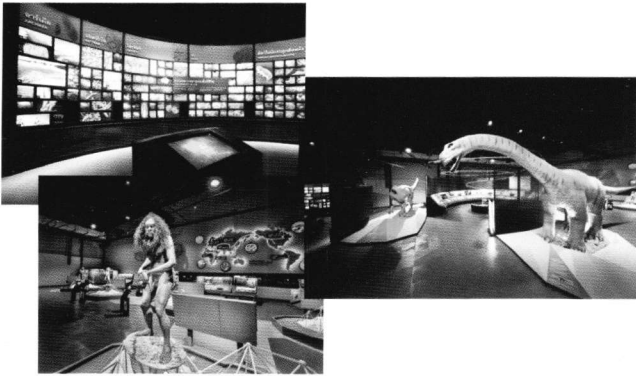
พิพิธภัณฑน์พระรามเก้า

พิพิธภัณฑน์พระรามเก้า แหล่งเรียนรู้ด้านนิเวศวิทยาของคนไทยและผู้สนใจจากทั่วโลก นิทรรศการภายในพิพิธภัณฑน์ประกอบด้วย กำเนิดโลกและวิวัฒนาการของสิ่งมีชีวิต การปรับตัวของสิ่งมีชีวิตในภูมิภาคที่ต่างกันเกิดกลุ่มสิ่งคมของพืชและสัตว์ที่อาศัยอยู่ร่วมกันในบริเวณที่มีลักษณะเฉพาะ เรียกว่า ชีวนิเวศ (Biome) ตลอดจนอิทธิพลของมนุษย์ต่อสภาพแวดล้อมนั้น นอกจากนี้ ยังจัดแสดงเขตภูมินิเวศ (Ecoregion) ของไทย ซึ่งเป็นการแบ่งพื้นที่ตามการกระจายตัวของสิ่งมีชีวิตชนิดต่างๆ ในประเทศไทย รวมถึงนิทรรศการภายในหอเฉลิมพระเกียรติพระบาทสมเด็จพระบรมชนกาธิเบศร มหาภูมิพลอดุลยเดชมหาราช บรมนาถบพิตร โดยนำเสนอสาระที่เป็นหลักคิด หลักการปฏิบัติ วิธีการแก้ปัญหา ในเชิงกระบวนการที่เป็นสากล รวมถึงแนวทางการจัดการทรัพยากรธรรมชาติ การอยู่กับธรรมชาติอย่างยั่งยืน อันจะนำไปสู่การมีจิตสำนึกในการอนุรักษ์ระบบนิเวศ ปกป้องทรัพยากรธรรมชาติ และเตรียมการรับมือภัยพิบัติทางธรรมชาติอย่างรู้เท่าทันตามแนวคิดและหลักการทรงงานของในหลวงรัชกาลที่ 9 ที่ทรงพระราชทานไว้ โดยแบ่งพื้นที่การจัดแสดงออกเป็น 3 ส่วนหลัก คือ



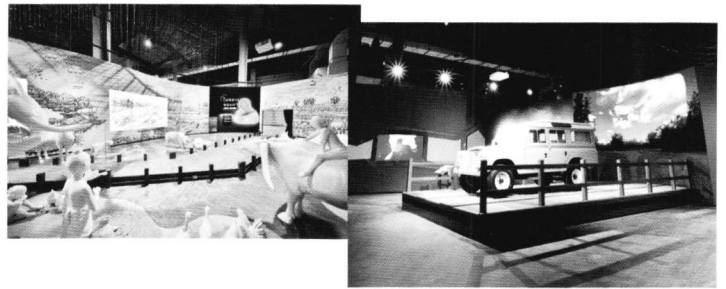
บ้านของเรา OUR HOME

การกำเนิดจักรวาล ระบบสุริยะและโลก และวิวัฒนาการของสิ่งมีชีวิต จนกระทั่งเกิดสายพันธุ์มนุษย์ ที่สามารถปรับตัวเข้ากับสภาพแวดล้อมที่แตกต่างกันในพื้นที่ต่างๆ ของโลก



ในหลวงของเรา OUR KING

หอเฉลิมพระเกียรติพระบาทสมเด็จพระบรมชนกาธิเบศร มหาภูมิพลอดุลยเดชมหาราช บรมนาถบพิตร พระมหากษัตริย์นักพัฒนาบริเวณพื้นที่จัดแสดงส่วนนี้เป็นแหล่งเรียนรู้หลักการคิด วิธีทรงงาน และกระบวนการค้นหาคำตอบตามกระบวนการทางวิทยาศาสตร์ ผสมผสานกับองค์ความรู้เรื่องระบบนิเวศ ของในหลวงรัชกาลที่ 9 ที่ทรงนำไปแก้ปัญหา พระราชทานแก่พสกนิกรในพื้นที่ต่างๆ ทั่วประเทศไทย



ชีวิตของเรา OUR LIFE

แสดงสภาพแวดล้อมและการปรับตัวของสิ่งมีชีวิตรวมถึงมนุษย์ ภายในชีวนิเวศต่างๆ ได้แก่ เขตขั้วโลกเหนือ เขตขั้วโลกใต้ เขตทุนดรา ป่าเขตอบอุ่น ทะเลทราย เขตตอป่า และเขตป่าฝน ตลอดจนอิทธิพลของมนุษย์ต่อสภาพแวดล้อมนั้นๆ ซึ่งบางกิจกรรมก่อให้เกิดผลกระทบในทางลบต่อระบบนิเวศ นอกจากนี้ยังจัดแสดงเขตภูมินิเวศของประเทศไทย ที่จำลองป่าไม้ที่มีความแตกต่างกัน 4 แห่ง ได้แก่ ป่าดิบเขา ป่าเต็งรัง ป่าดิบชื้น และป่าพรุ สำหรับพื้นที่ภายนอกอาคาร ทำการจำลองพื้นที่ชุ่มน้ำซึ่งเป็นระบบนิเวศดั้งเดิมของทุ่งรังสิต

