

๕) อุปกรณ์การช่วยเหลือ

ผู้เช่าแผงชั้นตองจัดเตรียม ลูกบอลลูกเก้า และสายรัดระยะ มาเอง
ให้พร้อม

๖) กติกาการช่วยเหลือ

ใช้กติกาสากลการเช่าแผงชั้นตองของสหพันธ์แปดตอง
นานาชาติ (F.I.P.J.P)

๗) กระบวนการระงับข้อพิพาท

จากสมาคมแปดตองแห่งประเทศไทย ผู้ทรงคุณวุฒิที่ผ่านการอบรม
ผู้ตัดสินกีฬาแปดตองเป็นกรรมการชี้ขาด และการตัดสินของ
คณะกรรมการถือเป็นขั้นสุดท้าย

๘) บุคลากรจัดการช่วยเหลือ

- โดยนายสมภาพ ตั้งทับทิม รองผู้จัดการกิจการสังคมและ
สิ่งแวดล้อม ประธานอำนวยการจัดการแข่งขัน

- คณะกรรมการอำนวยการจัดการแข่งขัน PEA OPEN ครั้งที่ 4
- คณะอนุกรรมการกีฬาแปดตอง สโมสรกีฬาไฟฟ้าส่วนภูมิภาค

๙) ติดต่อสอบถาม

นายถนัดเอก ถิ่นขจร (ผู้อำนวยการกองบริหารลูกค้าและวิศวกรรม ภาค 1)

โทร. 02-590-9220, 081-826-8397

นายชูชีพ สอาดเยี่ยม (ฝ่ายวิศวกรรม)

โทร. 02-590-5559, 087-003-3499



แปดตอง

PEEA

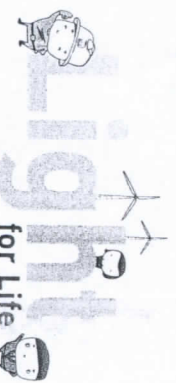


56 ชู PEA

ซึ่งถ้วยผู้ว่าการ การไฟฟ้าส่วน
ภูมิภาคจำนวน 103,000

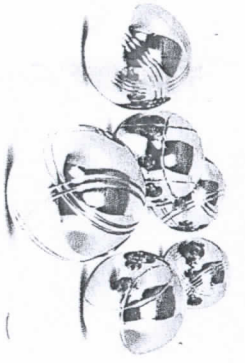
ถ้วยสารที่ 26 พฤศจิกายน

ณ ลานอเนกประสงค์รอบจำลอง
[ตรงข้ามสำนักงานใหญ่การไฟฟ้าส่



PEA ใส่ใจทุกชีวิต

OPEN ริงก์ ๔



๕) สภาก่อสร้างการเข้ขั้ว

ณ สถานอเนกประสงค์เรือนจำกลางคลองเปรม
(ตรงข้ามสำนักงานใหญ่การไฟฟ้าส่วนภูมิภาค) ถนนงามวงศ์วาน
แขวงลาดยาว เขตจตุจักร กรุงเทพมหานคร

๖)

1. ทีมชาย 2 คน ทีมละ 500.-บาท
2. ทีมหญิง 2 คน ทีมละ 400.-บาท
3. ทีมอาวุโส 2 คน ทีมละ 400.-บาท (อายุ 55 ปีขึ้นไป)
4. ทีมเยาวชน 2 คน ทีมละ 200.-บาท (อายุไม่เกิน 15 ปี)
5. ทีม VIP 2 คน ทีมละ 3,000.-บาท

หมายเหตุ

- ข้อ 1-2 จำกัดทีมชาติ 1 คน ตั้งแต่ 2554-ปัจจุบัน และให้
แต่ละต่อ 2 คู่
- นักกีฬาทีมชาติหากเข้ารอบ 8 ทีมเป็นต้นไป จะไม่มี
การต่อแต้ม
- หากมีนักกีฬาหญิงลงแข่งขัน 1 คน ให้แต้มต่อ 2 แต้ม

๗) รางวัลการเข้ขั้ว

ประเภททีมชาย

ชนะเลิศ ได้รับถ้วยรางวัลผู้ว่าการการไฟฟ้าส่วนภูมิภาค

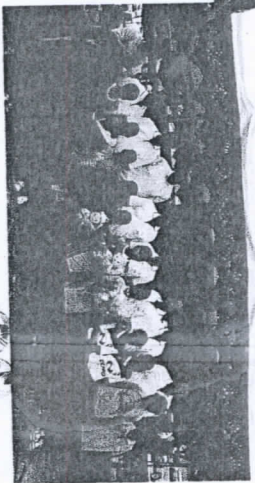
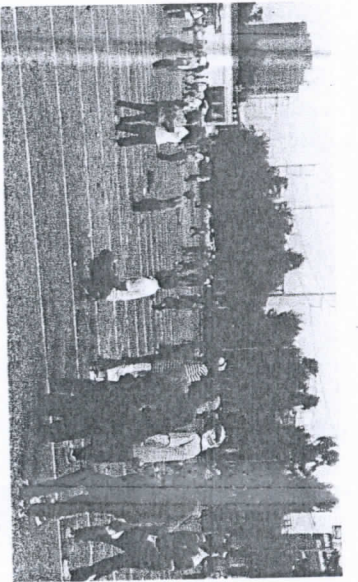
พร้อมเงินรางวัล 30,000 บาท

รองชนะเลิศอันดับ 1 ได้รับถ้วยรางวัล

พร้อมเงินรางวัล 15,000.-บาท

รองชนะเลิศอันดับ 2 (2 รางวัล) ได้รับถ้วยรางวัล

พร้อมเงินรางวัล ทีมละ 5,000.-บาท



แผนกช่าง

- 1. ช่างเทคนิค
- 2. ช่างซ่อม

กองช่าง

ถนนพหลโยธิน

ศรีอยุธยา

สภาก่อสร้าง

เรือนจำกลาง
คลองเปรม

ทางรถไฟ

ทางรถไฟ

ทางรถไฟ

ในเขต
สถานีรถไฟ
เปรม



ประเภททีมหญิง

ชนะเลิศ ได้รับถ้วยรางวัลผู้ว่าการการไฟฟ้าส่วนภูมิภาค

พร้อมเงินรางวัล 10,000 บาท

รองชนะเลิศอันดับ 1 ได้รับถ้วยรางวัล

พร้อมเงินรางวัล 5,000.-บาท

รองชนะเลิศอันดับ 2 (2 รางวัล) ได้รับถ้วยรางวัล

พร้อมเงินรางวัล ทีมละ 2,000.-บาท

ประเภททีมอาวุโส

ชนะเลิศ ได้รับถ้วยรางวัลผู้ว่าการการไฟฟ้าส่วนภูมิภาค

พร้อมเงินรางวัล 10,000.-บาท

รองชนะเลิศอันดับ 1 ได้รับถ้วยรางวัล

พร้อมเงินรางวัล 5,000.-บาท

รองชนะเลิศอันดับ 2 (2 รางวัล) ได้รับถ้วยรางวัล

พร้อมเงินรางวัล ทีมละ 2,000.-บาท

ประเภททีมเยาวชน (อายุไม่เกิน 15 ปี)

ชนะเลิศ ได้รับถ้วยรางวัลผู้ว่าการการไฟฟ้าส่วนภูมิภาค

พร้อมเงินรางวัล 5,000.-บาท

รองชนะเลิศอันดับ 1 ได้รับถ้วยรางวัล

พร้อมเงินรางวัล 3,000.-บาท

รองชนะเลิศอันดับ 2 (2 รางวัล) ได้รับถ้วยรางวัล

พร้อมเงินรางวัล ทีมละ 1,000.-บาท

ประเภททีม VIP

ชนะเลิศ ได้รับถ้วยรางวัลผู้ว่าการการไฟฟ้าส่วนภูมิภาค

รองชนะเลิศอันดับ 1 ได้รับถ้วยรางวัล ผู้ว่าการการไฟฟ้า

ส่วนภูมิภาค

การจับสลากแบ่งสาย

วันเสาร์ที่ 26 พฤศจิกายน 2559 เวลา 09.00 น. ณ สนามแข่ง

วิธีการแข่งขัน

- จัดแบ่งเป็นสายๆ ละ 4 ทีม

- รอบแรกทีมที่มาจากหน่วยงาน หรือชมรมเดียวกัน แะ

ชื่อทีมเหมือนกัน จะไม่จัดให้พบกัน และในรอบที่

รอบ 16 ทีมสุดท้าย ใช้ 11 คณะนั้น จะจัดโดยไม่มี

แต่จะแยกคู่แข่ง

- รอบ 8 ทีมและ รอบรองชนะเลิศ (รอบ 4 ทีมสุด

จับสลากประกบคู่แข่งแบบแพ้คัดออก (เมื่อคน

ใช้ 13 คณะนั้น

- กรณีมีเหตุสุดวิสัยเกิดขึ้นอันจะเป็นผลกระทบต่

แข่งขัน คณะกรรมการจะเป็นผู้พิจารณาแก้ไขตาม

เหมาะสมและจะแจ้งให้นักกีฬาทราบในระหว่างการแข่งขัน



บทนำ



เปิดทอง PEA OI

KE

วัตถุประสงค์

- เพื่อสืบสานพระปณิธานของสมเด็จพระศรีนครินทราบรมราชชนนี ในการเผยแพร่และส่งเสริมการเดินกีฬาแปดช่องให้แพร่หลายในสังคมไทย
- เพื่อนำรายได้จัดซื้ออุปกรณ์กีฬามอบให้กับโรงเรียนในถิ่นทุรกันดารพื้นที่ภาคตะวันตก
- เพื่อส่งเสริมให้มีการเล่นกีฬาแปดช่องมากขึ้น อย่างถูกระเบียบและกติกาสากล
- เพื่อร่วมบูรณาการสัมพันธ์ เนื่องในวันคล้ายวันสถาปนา การไฟฟ้าส่วนภูมิภาค (PEA) ครบรอบ 56 ปี 28 กันยายน 2559

กำหนดรับสมัคร

1. ทีมชาย 2 คน, ทีมหญิง 2 คน, ทีมอาวุโส 2 คน, ทีมเยาวชน 2 คน ในสิ้นปีสมัครในวันแข่งขัน 26 พฤศจิกายน 2558 ณ สนามแข่งขัน เป็ดรับสมัครตั้งแต่ 07.00 น. ถึง 09.00 น.

2. ทีม VIP ยื่นใบสมัครตั้งแต่บัดนี้เป็นต้นไป ที่สำนักงานผู้ว่าการกิจการสังคมและสิ่งแวดล้อม เลขที่ 200 ถนนงามวงศ์วาน แขวงลาดยาว เขตจตุจักร กทม. 10900 หรือสมัครในวันแข่งขัน ทั้งนี้สามารถโอนเงินเข้าบัญชี

ธนาคารกรุงไทย สาขาการไฟฟ้าส่วนภูมิภาค
ชื่อ นายสมภพ เต็งทับทิม เลขที่บัญชี 073-0-11370-1
และส่งหลักฐานการโอนเงินทางโทรสาร 02-590-9358

กำหนดการแข่งขัน

วันเสาร์ที่ 26 พฤศจิกายน 2559
เริ่มการแข่งขันตั้งแต่ เวลา 10.00 น. เป็นต้นไป จนเสร็จสิ้นการแข่งขัน

สโมสรการไฟฟ้าส่วนภูมิภาคเล็งเห็นว่า...

กิจกรรมการแข่งขันกีฬาแปดช่อง เป็นหนึ่งกิจกรรมที่แสดงความสามารถของต่อสักรบ และเล็งเห็นว่าคุณประโยชน์ในการแข่งขันแปดช่อง ซึ่งช่วยพัฒนาร่างกาย สติปัญญาด้านจิตใจ ตลอดจนสามารถมีความอดทนอดกลั้น สุขุมรอบคอบ ทำให้ก่อเกิดความรัก ความสามัคคี ระหว่างบุคคลและหมู่คณะ

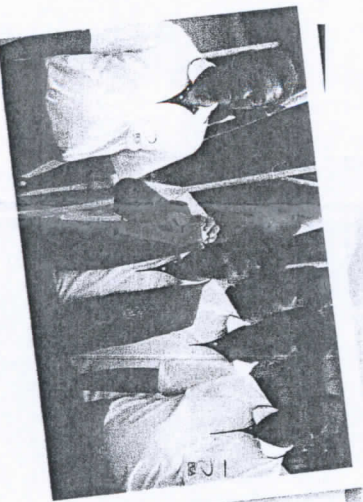
การจัดการแข่งขันแปดช่อง ปีนี้ออ โฉม่น ครีกรัก 4 ได้ริ่ความร่วมมืออย่างดี จากสหภาพแปดช่องแห่งประเทศไทย เรือบจำกลารอจปรบ และ ปักกีฬาแปดช่อง ยบรบกีฬาแปดช่อง สโมสรการไฟฟ้าส่วนภูมิภาค จุ้ได้จัดการแข่งขันแปดช่อง ปีอ้ออ โฉม่น ครีกรัก 4

ในวันเสาร์ที่ 26 พฤศจิกายน 2559

ณ ลานอเนกประสงค์

เรือนจำกลางคลองเปรม

(ตรงข้ามสำนักงานใหญ่การไฟฟ้าส่วนภูมิภาค)



หมายเหตุ

ทีมที่สมัครเข้าร่วมการแข่งขัน นอกจากได้รับเงินรางวัลและถ้วยรางวัลแล้ว