



กพ

สำนักงานเขตพื้นที่การศึกษามัธยมศึกษา เขต 6
เลขที่รับ 2108
วันที่ - 3 ก.พ. 2559
คณะสิ่งแวดล้อมและทรัพยากรศาสตร์ 17.49

คณะสิ่งแวดล้อมและทรัพยากรศาสตร์

มหาวิทยาลัยมหิดล

999 ถนนพุทธมณฑลสาย 4 ตำบลศาลายา

อำเภอพุทธมณฑล จังหวัดนครปฐม 73170

โทร. 0 2441 5000 ต่อ 2110

โทรสาร 0 2441 9510

ที่ ศร 0517.15/ 210

วันที่ 21 มกราคม 2559

เรื่อง ขอบความอนุเคราะห์ในการประชาสัมพันธ์โครงการ SCG Sci-Camp รุ่นที่ 27

เรียน ผู้อำนวยการสำนักงานเขตพื้นที่การศึกษามัธยมศึกษา

สิ่งที่ส่งมาด้วย 1. โครงการ SCG Sci-Camp รุ่นที่ 27 จำนวน 1 ชุด

2. เอกสารการสมัคร จำนวน 1 ชุด (ใบสมัคร 1 แผ่น, หนังสือรับรองของโรงเรียนและหนังสือ

ยินยอมจากผู้ปกครอง 1 แผ่น และกระดาษเขียนเรียงความ 1 แผ่น)

ด้วย คณะสิ่งแวดล้อมและทรัพยากรศาสตร์ มหาวิทยาลัยมหิดล ร่วมกับสมาคมวิทยาศาสตร์แห่งประเทศไทยในพระบรมราชูปถัมภ์ โดยการสนับสนุนจาก SCG จะดำเนินการจัดโครงการ SCG Sci-Camp รุ่นที่ 27 ภายใต้หัวข้อ “นวัตกรรมนำไทย รวมใจสู่ภัยแล้ง” ณ คณะสิ่งแวดล้อมและทรัพยากรศาสตร์ มหาวิทยาลัยมหิดล ระหว่างวันที่ 28 มีนาคม – 4 เมษายน 2559 โดยมีวัตถุประสงค์เพื่อให้เยาวชนได้รับการเรียนรู้เชิงปฏิบัติการด้านวิทยาศาสตร์และเทคโนโลยีพื้นฐาน ตลอดจนฝึกทักษะของการอยู่ร่วมกันและการทำงานเป็นทีม ซึ่งจะมีเยาวชนระดับชั้นมัธยมศึกษาปีที่ 2 จากทั่วประเทศ เข้าร่วมโครงการจำนวน 100 คน

ในการนี้ คณะจึงขอความอนุเคราะห์จากท่านโปรดประชาสัมพันธ์โครงการดังกล่าว ไปยังโรงเรียนระดับชั้นมัธยมศึกษาที่อยู่ในสังกัดเขตพื้นที่การศึกษาของท่าน โดยโรงเรียนที่นักเรียนมีความสนใจสามารถส่งใบสมัครเข้าร่วมโครงการได้ที่คณะสิ่งแวดล้อมและทรัพยากรศาสตร์ มหาวิทยาลัยมหิดล (รายละเอียดคุณสมบัติและวิธีการสมัครตามสิ่งที่ส่งมาด้วย) ทั้งนี้ เปิดรับสมัครตั้งแต่วันที่ - วันจันทร์ที่ 29 กุมภาพันธ์ 2559

จึงเรียนมาเพื่อโปรดพิจารณา ทางคณะหวังเป็นอย่างยิ่งว่าจะได้รับความอนุเคราะห์จากท่านในการประชาสัมพันธ์โครงการดังกล่าว และขอขอบคุณมา ณ โอกาสนี้

ขอแสดงความนับถือ

(รองศาสตราจารย์ ดร.สุระ พัฒนเกียรติ)

รองคณบดีฝ่ายบริหารงานวิจัย บริการวิชาการและสารสนเทศ
ปฏิบัติงานแทนคณบดีคณะสิ่งแวดล้อมและทรัพยากรศาสตร์

โครงการ SCG Sci-Camp รุ่นที่ 27 “นวัตกรรมนำไทย รวม♥สู่ภัยแล้ง”

1. หลักการและเหตุผล

ภัยแล้งเป็นภัยธรรมชาติที่เกิดขึ้นแล้วจะนำความเสียหายทางเศรษฐกิจและสังคมมาสู่ประเทศชาติและประชาชนเป็นอย่างมาก ทั้งขาดแคลนน้ำเพื่อการอุปโภคบริโภค และด้านการเกษตรที่ต้องพึ่งพาธรรมชาติ สำหรับประเทศไทย ปัจจัยที่ก่อให้เกิดภัยแล้ง นอกจากฝนแล้งและฝนทิ้งช่วงแล้ว ยังมีปัจจัยอื่นที่เป็นองค์ประกอบอีกหลายอย่าง เช่น ระบบการหมุนเวียนของบรรยากาศ การเปลี่ยนแปลงส่วนผสมของบรรยากาศ การเปลี่ยนแปลงความสัมพันธ์ระหว่างบรรยากาศกับน้ำทะเล หรือมหาสมุทร

ความแห้งแล้งเป็นภัยธรรมชาติที่เกิดขึ้นเป็นประจำทุกปี พื้นที่ที่ได้รับผลกระทบจากภัยแล้งมาก ได้แก่ บริเวณภาคตะวันออกเฉียงเหนือตอนกลาง เพราะเป็นบริเวณที่อิทธิพลของมรสุมตะวันตกเฉียงใต้เข้าไปไม่ถึง และถ้าปีใดไม่มีพายุหมุนเขตร้อนเคลื่อนผ่านในแนวดังกล่าวแล้วจะก่อให้เกิดภัยแล้งรุนแรงมากขึ้น นอกจากนี้ ยังมีพื้นที่อื่นๆ ที่ประสบปัญหาภัยแล้ง

จากสถานการณ์ที่ประเทศไทยเข้าสู่ปรากฏการณ์เอลนีโญ ฝนทิ้งช่วงในฤดูฝน ทำให้เกิดสถานการณ์ภัยแล้งในพื้นที่ต่างๆ มีน้ำไหลลงเขื่อนในปริมาณเล็กน้อย ส่งผลต่อปริมาณน้ำที่ใช้สำหรับการอุปโภคบริโภค การผลิตกระแสไฟฟ้า รวมถึงการเพาะปลูกทั่วประเทศ โดยเฉพาะเกษตรกรในลุ่มแม่น้ำเจ้าพระยาที่เริ่มการเพาะปลูกข้าวนาปี

ในปี พ.ศ. 2558 มีปริมาณน้ำไหลลงอ่างฯ ในช่วงฤดูฝน (1 พฤษภาคม-10 มิถุนายน 2558) รวมกันเพียง 219 ล้าน ลบ.ม. น้อยกว่าค่าเฉลี่ยปกติถึงร้อยละ 76 หรือประมาณ 904.56 ล้าน ลบ.ม. ถือเป็นปริมาณฝนที่ต่ำสุดในรอบหลายปี ยิ่งไปกว่านั้นสถานการณ์ภัยแล้งในพื้นที่ภาคเหนือ อีสาน และภาคกลาง ยังคงไม่มีทีท่าจะคลี่คลาย แม้จะมีการระดมทำฝนหลวงอย่างต่อเนื่อง แต่ก็ยังไม่พอน้ำมาเติมในเขื่อนหลัก อาทิ เขื่อนภูมิพล เขื่อนสิริกิติ์ เขื่อนลำตะคอง และเขื่อนป่าสักชลสิทธิ์ ฯลฯ ทำให้สถานการณ์น้ำในเขื่อนหลายแห่งเข้าขั้นวิกฤติ พื้นที่การเกษตร ทั้งนาข้าวและอ้อยจำนวนมากใกล้ยืนต้นตาย ฝนที่ตกในช่วงเวลาที่ผ่านมาก็อาจช่วยต่อชีวิตนาข้าวให้อยู่รอดไปได้อีกระยะหนึ่งเท่านั้น

จากที่กล่าวมาจะเห็นได้ว่า ภัยแล้งในประเทศไทยมีผลกระทบต่อเกษตรกรเป็นอย่างมาก และส่วนหนึ่งอาจส่งผลกระทบต่อการใช้ชีวิตประจำวัน สุขภาพ และปัญหาต่างๆอีกมากมาย ชุมชนต่างๆ ที่เคยได้รับผลกระทบอาจจะมีการปรับตัวในด้านต่างๆเพื่อเตรียมพร้อมรับมือกับภัยแล้ง โดยภูมิปัญญาต่างๆ เหล่านี้ มีความสำคัญอย่างยิ่งต่อการรวบรวมเพื่อถ่ายทอด หรือแม้กระทั่งปรับปรุง พัฒนา เพื่อให้เกิดผลสัมฤทธิ์ที่ดีขึ้น

คณะสิ่งแวดล้อมและทรัพยากรศาสตร์ มหาวิทยาลัยมหิดล และสมาคมวิทยาศาสตร์แห่งประเทศไทย ในพระบรมราชูปถัมภ์ โดยการสนับสนุนจาก SCG จึงเล็งเห็นความสำคัญของการร่วมเผยแพร่ความรู้ด้านวิกฤตการณ์ภัยแล้ง โดยเฉพาะอย่างยิ่งการวางรากฐานความรู้แก่เยาวชน การนำองค์ความรู้ในด้านต่างๆ ทั้งภูมิปัญญาท้องถิ่น เทคโนโลยี และนวัตกรรม มาถ่ายทอดแบบบูรณาการโดยให้เหมาะสมกับเยาวชนซึ่งจะเป็น

กำลังสำคัญในการพัฒนาประเทศในอนาคต จึงได้ร่วมมือกันจัดโครงการ SCG Sci-Camp รุ่นที่ 27 โดยมีเป้าหมายเพื่อเสริมสร้างความรู้ความเข้าใจ ทักษะ และเจตคติที่ดีและถูกต้องเกี่ยวกับสาเหตุ ปัญหาและผลกระทบจากวิกฤตการณ์ภัยแล้ง และเพื่อให้เยาวชนได้นำความรู้ไปประยุกต์ใช้ในการดำเนินชีวิตประจำวัน ตลอดจนเพื่อสร้างเครือข่ายและแกนนำทางด้านวิทยาศาสตร์สิ่งแวดล้อมที่สามารถถ่ายทอดและเผยแพร่ความรู้ดังกล่าวแก่เพื่อนเยาวชน ครอบครัวชุมชน และสังคมต่อไป

2. วัตถุประสงค์

1. เพื่อให้เยาวชนได้เรียนรู้และเข้าใจถึงสาเหตุ ปัญหา และผลกระทบที่ส่งผลให้เกิดวิกฤตการณ์ภัยแล้งในประเทศไทย
2. เพื่อให้เยาวชนได้มีความรู้และทักษะในการป้องกัน และรับมือสถานการณ์ภัยแล้งได้ในเบื้องต้น
3. เพื่อให้เยาวชนสามารถเสนอแนะแนวคิดในการช่วยแก้ไขวิกฤตการณ์ภัยแล้งได้อย่างถูกต้อง และสอดคล้องกับสภาพภูมิสังคมของท้องถิ่นตนเองได้
4. เพื่อให้เยาวชนได้แลกเปลี่ยนเรียนรู้ สร้างทักษะการเป็นเยาวชนที่มีคุณภาพของสังคมเพื่อเตรียมความพร้อมในการเข้าสู่ประชาคมอาเซียน

3. ระยะเวลาดำเนินโครงการ

ระหว่างวันที่ 28 มีนาคม – 4 เมษายน 2559

4. ผู้ร่วมดำเนินโครงการ

คณะสิ่งแวดล้อมและทรัพยากรศาสตร์ มหาวิทยาลัยมหิดล ร่วมกับสมาคมวิทยาศาสตร์แห่งประเทศไทยในพระบรมราชูปถัมภ์ โดยการสนับสนุนจาก SCG

5. การดำเนินงาน

คณะสิ่งแวดล้อมและทรัพยากรศาสตร์จะดำเนินการจัดค่ายเยาวชนโดยให้การเรียนรู้ทางด้านวิทยาศาสตร์ เทคโนโลยี และสิ่งแวดล้อม มุ่งเน้นเรียนรู้และเข้าใจถึงวิกฤตการณ์ภัยแล้ง แก่เยาวชนที่กำลังศึกษาอยู่ในชั้นมัธยมศึกษาปีที่ 2 และเตรียมเลื่อนชั้นขึ้นศึกษาในระดับชั้นมัธยมศึกษาปีที่ 3 ที่ได้รับการคัดเลือกมาจากทั่วประเทศ โดยจะต้องมีคุณสมบัติและกระบวนการคัดเลือกตามข้อ 6 ถึงข้อ 8

นักเรียนผู้ได้รับการคัดเลือกจะมีโอกาสเข้ามาเรียนรู้เพื่อการพัฒนากระบวนการคิด การฝึกทดลองปฏิบัติ และการนำไปประยุกต์ใช้ ตลอดจนได้ศึกษาจากสภาพความเป็นจริง อนึ่ง ในการศึกษาครั้งนี้จะเริ่มต้นด้วยความรู้ตามกระบวนการทางวิทยาศาสตร์ โดยมุ่งบูรณาการความรู้จากด้านต่าง ๆ เพื่อนำไปประยุกต์ใช้ในการแก้ไขปัญหาภัยแล้งในท้องถิ่นได้ในเบื้องต้น

6. คุณสมบัติของผู้สมัครคัดเลือกเข้าค่าย

1. เป็นนักเรียนที่จบการศึกษาในระดับชั้นมัธยมศึกษาปีที่ 2 และกำลังเลื่อนชั้นขึ้นศึกษาในระดับชั้นมัธยมศึกษาปีที่ 3 ในปีการศึกษา 2558 จากโรงเรียนทั่วประเทศทั้งภาครัฐและเอกชน
2. มีระดับคะแนนเฉลี่ยในชั้นมัธยมศึกษาปีที่ 1 (ทั้ง 2 ภาคเรียน) ไม่ต่ำกว่า 3.00 และได้รับคะแนนเฉลี่ยสะสมในวิชาวิทยาศาสตร์ (ทั้ง 2 ภาคเรียน) ไม่ต่ำกว่า 3.00

7. ขั้นตอนและรายละเอียดในการสมัคร

ผู้ที่มีคุณสมบัติตามข้อที่ 6 สามารถดำเนินการส่งเอกสารทั้งหมด เพื่อสมัครเข้าร่วมค่ายฯ ได้ตามรายละเอียดต่อไปนี้

1. ส่งใบสมัครค่ายฯ พร้อมติดภาพถ่าย 1 ภาพ (ขนาด 1 นิ้ว หรือ 2 นิ้ว) โดยกรอกรายละเอียดให้ครบถ้วนตามแบบฟอร์มใบสมัครโครงการฯ เพื่อการติดต่อกลับ (ดาวน์โหลดใบสมัครได้ที่เว็บไซต์ <http://www.en.mahidol.ac.th/scg>)
2. ส่งใบรับรองผลการศึกษาในชั้นมัธยมศึกษาปีที่ 1 (2 ภาคเรียน) โดยมีระดับคะแนนเฉลี่ยไม่ต่ำกว่า 3.00 และได้รับคะแนนเฉลี่ยสะสมในหมวดวิชาวิทยาศาสตร์ (2 ภาคเรียน) ไม่ต่ำกว่า 3.00
3. ส่งเรียงความ หรือคลิปวิดีโอ หัวข้อ “นวัตกรรมนำไทย รวมใจสู้ภัยแล้ง” โดยเรียงความให้เขียนด้วยลายมือของผู้สมัครลงในแบบฟอร์มตามตัวอย่างที่กำหนดให้เท่านั้น (ดาวน์โหลดแบบฟอร์มเรียงความได้ที่เว็บไซต์ <http://www.en.mahidol.ac.th/scg>) หรือส่งคลิปวิดีโอความยาวไม่เกิน 1 นาที ทั้งนี้ ถ้าหากไม่ปฏิบัติตามข้อกำหนดนี้ จะถือว่าหมดสิทธิ์ได้รับการคัดเลือก
4. ส่งหนังสือยินยอมจากผู้ปกครองและหนังสือรับรองจากทางโรงเรียนตามแบบฟอร์มของโครงการฯ
5. ส่งสำเนาเอกสารการเข้าร่วมกิจกรรม หรือการทำโครงการงาน หรือการอบรมทางด้านวิทยาศาสตร์ หรือด้านสิ่งแวดล้อม ตั้งแต่ระดับโรงเรียน ระดับเขตการศึกษา และระดับประเทศ (ถ้ามี)

หมายเหตุ: กรณีการสมัครโดยส่งคลิปวิดีโอ ให้ส่งมาเป็นแผ่น CD หรือทำการอัปโหลดคลิปวิดีโอบน Youtube เท่านั้น แล้วส่ง Link ของคลิปวิดีโอ มาที่ E-mail: vilinthorn.xut@mahidol.ac.th หรือ Facebook: <https://www.facebook.com/scg.scicamp> พร้อมส่งเอกสารข้อที่ 1, 2, 4 และ 5 ตามมาด้วย

เอกสารการสมัครทั้งหมด (ทั้งแบบเรียงความ และแบบคลิปวิดีโอ) สามารถส่งได้ 3 ช่องทาง ได้แก่

1. ทางไปรษณีย์

เรียน ประธานโครงการ SCG Sci-Camp รุ่นที่ 27

ที่อยู่ งานวิจัยและบริการวิชาการ คณะสิ่งแวดล้อมและทรัพยากรศาสตร์ มหาวิทยาลัยมหิดล เลขที่

999 ถ.พุทธมณฑลสาย 4 ต.ศาลายา อ.พุทธมณฑล จ.นครปฐม 73170

2. ทาง E-mail: vilinthorn.xut@mahidol.ac.th (โปรดตรวจสอบความชัดเจนและครบถ้วนของเอกสาร ถ้าส่งเอกสารทาง E-mail แล้ว ไม่ต้องส่งฉบับจริงตามมา)

3. ทางโทรสาร หมายเลข 0 2441 9510 (โปรดตรวจสอบความชัดเจนและครบถ้วนของเอกสาร ถ้าส่งเอกสารทางโทรสารแล้ว ไม่ต้องส่งฉบับจริงตามมา)

เปิดรับสมัครตั้งแต่วันนี้ - 29 กุมภาพันธ์ 2559 เท่านั้น!!! ติดต่อสอบถามรายละเอียด โทรศัพท์ 0 2441 5000 ต่อ 2110 โทรสาร 0 2441 9510 หรือ E-mail: vilinthorn.xut@mahidol.ac.th

8. การดำเนินการคัดเลือก

คณะกรรมการโครงการ SCG Sci-Camp รุ่นที่ 27 คณะสิ่งแวดล้อมและทรัพยากรศาสตร์ มหาวิทยาลัยมหิดล มีขั้นตอนรายละเอียดในการคัดเลือกดังต่อไปนี้

1. คณะอนุกรรมการตรวจเรียงความและคลิปวิดีโอ จะพิจารณาคัดเลือกนักเรียนตามคุณสมบัติที่กำหนด (หัวข้อที่ 6) โดยพิจารณาคัดเลือกนักเรียนเข้าร่วมค่ายฯ จากทั่วประเทศ จำนวนทั้งสิ้น 100 คน
2. การพิจารณาคัดเลือกจากคณะอนุกรรมการตรวจเรียงความและคลิปวิดีโอจะคัดเลือกจากเรียงความ หรือคลิปวิดีโอ เป็นหลัก โดยพิจารณาการให้คะแนน ดังนี้

การพิจารณาการให้คะแนนเรียงความและคลิปวิดีโอ

เนื้อหาของเรียงความและคลิปวิดีโอ ต้องกล่าวถึง

- ปัญหาหรือสถานการณ์ภัยแล้งในท้องถิ่นของนักเรียน หรือวิกฤตการณ์ภัยแล้งที่กำลังเกิดขึ้นในประเทศไทย การป้องกันหรือแก้ปัญหาโดยใช้องค์ความรู้ในท้องถิ่น โดยข้อมูลดังกล่าวต้องได้มาจากการสังเกตสภาพพื้นที่จริงของนักเรียน หรืออ้างอิงจากข้อมูลที่เชื่อถือได้
 - จากนั้นให้เสนอแนวคิด ปรับปรุง พัฒนา องค์ความรู้ในท้องถิ่น ในการแก้ไขปัญหาวิกฤตการณ์ภัยแล้งอย่างถูกต้องตามหลักวิชาการ และยั่งยืน
 - สุดท้ายให้สรุปและแสดงความคิดเห็นว่า เราจะป้องกันและรับมือสถานการณ์ภัยแล้ง โดยให้ประชาชนในชุมชนหรือท้องถิ่นของตนมีคุณภาพชีวิตที่ดีได้อย่างไร
- กรณีที่เป็นเรียงความ
การพิจารณาการให้คะแนนเรียงความ ประกอบด้วย
 - 1) ด้านโครงสร้าง ประกอบด้วย บทนำ เนื้อหา สรุป
 - 2) ด้านเนื้อหา มีการกล่าวถึงรายละเอียดต่าง ๆ ตามที่โครงการกำหนดไว้
 - 3) เรียงความสามารถสื่อสารกระชับ ชัดเจน ตรงประเด็น ตลอดจนความถูกต้องของการใช้ภาษา

4) การนำเสนอความคิดสร้างสรรค์ โดยผ่านองค์ประกอบต่าง ๆ ของเรียงความ

• กรณีที่เป็นคลิปวิดีโอ

การพิจารณาการให้คะแนนคลิปวิดีโอ ประกอบด้วย

1) เนื้อหาการลำดับภาพ สอดคล้องกับหัวข้อ “นวัตกรรมนำไทย ภูมิใจสู้ภัยแล้ง” และมีเนื้อหาตามแนวทางที่โครงการกำหนดไว้

2) บทบรรยาย เสียงประกอบ หรือเพลงประกอบสอดคล้องกับหัวข้อ “นวัตกรรมนำไทย ภูมิใจสู้ภัยแล้ง” และมีเนื้อหาตามแนวทางที่โครงการกำหนดไว้

3) ความสอดคล้องระหว่างภาพ เสียง และเนื้อหา

4) แนวคิดและความคิดสร้างสรรค์

5) เทคนิคการนำเสนอ

6) ความสวยงามและความสมบูรณ์ของภาพและเสียง

7) การอ้างอิงแหล่งที่มาของภาพ เสียง และข้อมูล

3. กรณีที่นักเรียนผู้สมัครมีผลงานการเข้าร่วมกิจกรรม หรือการทำโครงการ หรือการอบรมทางด้านวิทยาศาสตร์ หรือด้านสิ่งแวดล้อม ตั้งแต่ระดับโรงเรียน ระดับเขตการศึกษา และระดับประเทศ ให้นักเรียนแนบสำเนาหลักฐานการเข้าร่วมกิจกรรมดังกล่าว เช่น สำเนาเกียรติบัตร สำเนาตัวอย่างโครงการ (พอสังเขป) หรืออื่นๆ ที่เกี่ยวข้องมาด้วย (ทั้งนี้ คณะกรรมการขอสงวนสิทธิ์ในการไม่คืนสำเนาเอกสารประกอบการทำโครงการดังกล่าว)

*หมายเหตุ : เกณฑ์การพิจารณารับสมัครนักเรียนเข้าค่ายฯ ผลการคัดเลือกจะนำคะแนนทุกส่วน ได้แก่ GPA คะแนนเฉลี่ยสะสมตลอดภาคการศึกษาในชั้นมัธยมศึกษาปีที่ 1 (2 ภาคเรียน) คะแนนเฉลี่ยในหมวดวิชาวิทยาศาสตร์ คะแนนเรียงความหรือคลิปวิดีโอ และคะแนนการเข้าร่วมกิจกรรม (ถ้ามี) ดังกล่าวข้างต้นมาทำการพิจารณาทั้งหมด

4. คณะสิ่งแวดล้อมและทรัพยากรศาสตร์ มหาวิทยาลัยมหิดล จะแจ้งรายชื่อนักเรียนผู้ได้รับการคัดเลือก พร้อมรายละเอียดการเข้าร่วมโครงการฯ ถึงโรงเรียนต้นสังกัด โดยคณะจะแจ้งผลการคัดเลือกดังกล่าวให้ทราบภายในวันจันทร์ที่ 14 มีนาคม 2559 ทั้งนี้ นักเรียนที่ได้รับการคัดเลือกเข้าร่วมโครงการต้องส่งใบยืนยันการเข้าร่วมโครงการอย่างเป็นทางการเป็นลายลักษณ์อักษร (ตามแบบฟอร์มการยืนยันเข้าร่วมค่าย) พร้อมใบรับรองแพทย์ที่มีอายุไม่เกิน 3 เดือน ภายในวันจันทร์ที่ 21 มีนาคม 2559 ทางไปรษณีย์ หรือทางโทรสาร 02-441-9510 หรือ E-mail: vilinthorn.xut@mahidol.ac.th ทั้งนี้ ผลพิจารณาตัดสินของคณะกรรมการดำเนินโครงการฯ ถือเป็นข้อยุติ อนึ่ง นักเรียนสามารถตรวจสอบรายชื่อผู้ผ่านการคัดเลือกและรายละเอียดอื่นๆ ที่ www.en.mahidol.ac.th/scg หรือ www.facebook.com/scg.scicamp

9. ระยะเวลาและสถานที่เข้าค่าย

ระยะเวลาในการเข้าค่ายของโครงการฯ รวมทั้งสิ้น 8 วัน ระหว่างวันที่ 28 มีนาคม - 4 เมษายน 2559 ณ คณะสิ่งแวดล้อมและทรัพยากรศาสตร์ มหาวิทยาลัยมหิดล ต.ศาลายา อ.พุทธมณฑล จ. นครปฐม และในภาคสนาม (รายละเอียดจะแจ้งให้ทราบในภายหลัง)

นักเรียนเดินทางมาลงทะเบียนเข้าค่าย ณ คณะสิ่งแวดล้อมและทรัพยากรศาสตร์ มหาวิทยาลัยมหิดล วิทยาเขตศาลายา อ.พุทธมณฑล จ.นครปฐม ในวันจันทร์ที่ 28 มีนาคม 2559 ระหว่างเวลา 08.30 - 12.00 น. และร่วมพิธีเปิดค่ายในเวลา 13.00 น. และเดินทางกลับในวันจันทร์ที่ 4 เมษายน 2559 หลังพิธีปิดค่ายในเวลา 12.00 น.

10. สิ่งที่นักเรียนเข้าร่วมโครงการจะได้รับ

นักเรียนผู้ได้รับการคัดเลือกเข้าร่วมในโครงการฯ นอกจากจะได้รับความรู้ทางด้านวิทยาศาสตร์ เทคโนโลยี และสิ่งแวดล้อม โดยไม่ต้องเสียค่าใช้จ่ายใดๆ ทั้งสิ้นแล้ว ยังจะได้รับค่าใช้จ่ายและบริการอื่นๆ ดังต่อไปนี้

1. ค่ายานพาหนะเดินทางไป-กลับ ระหว่างภูมิลำเนาของนักเรียนถึงคณะสิ่งแวดล้อมและทรัพยากรศาสตร์ มหาวิทยาลัยมหิดล (ศาลายา) ในราคาประหยัดและจ่ายจริง โดยให้นักเรียนจ่ายเงินค่าโดยสารล่วงหน้าไปก่อน และนำหลักฐานตัวโดยสารเดินทางมายื่นในวันลงทะเบียน เพื่อเบิกเงินคืนในวันเดินทางกลับ (รับคืนภายในวันเสาร์ที่ 2 เมษายน 2559)

หมายเหตุ : ทางคณะจะสนับสนุนเงินค่าเดินทางระหว่างจังหวัดที่ตั้งโรงเรียนถึงศาลายา ดังนี้

1) ค่าเดินทาง (ขามาและขากลับ) จากจังหวัดที่ตั้งโรงเรียนถึงสถานีขนส่งผู้โดยสารกรุงเทพฯ ตามเงื่อนไข ดังนี้

1.1) จ่ายเงินตามตัวโดยสาร กรณีมีตัวโดยสารมาแสดงโดยต้องเป็นการเดินทางด้วยรถยนต์โดยสารหรือรถไฟ ชั้น 2 หรือ 3 และต้องเป็นการเดินทางจากจังหวัดซึ่งเป็นที่ตั้งของโรงเรียนเท่านั้น

1.2) กรณีไม่มีตัวมาแสดง หรือเป็นการเดินทางที่ไม่เป็นไปตามเงื่อนไขข้อ 1.1 จะจ่ายเงินค่าเดินทางโดยคำนวณตามอัตราค่ารถยนต์โดยสารชั้น 2 จากจังหวัดซึ่งเป็นที่ตั้งของโรงเรียนถึงสถานีขนส่งผู้โดยสารกรุงเทพฯ

2) ค่าเดินทางจากสถานีขนส่งผู้โดยสารกรุงเทพฯ ถึง ม.มหิดล (ศาลายา) ในอัตราเหมาจ่าย ขามา มีดังนี้

2.1) สถานีขนส่งผู้โดยสารสายตะวันออกเฉียงเหนือ (หมอชิต)/สายตะวันออก (เอกมัย) จำนวนเงิน 250 บาท

2.2) สถานีขนส่งผู้โดยสารสายใต้ (ตลิ่งชัน) จำนวนเงิน 100 บาท

2.3) สถานีรถไฟหัวลำโพง จำนวนเงิน 200 บาท

2.4) สถานีรถไฟศาลายา จำนวนเงิน 40 บาท

*ส่วนการเดินทางขากลับ ทางคณะจะมีรถตู้ไปส่งตามสถานีต่างๆ หากผู้ไม่ประสงค์ใช้บริการจะถือว่าสละสิทธิ์

3) โรงเรียนที่อยู่ในเขตกรุงเทพฯ ปริมณฑล และนครปฐม เหน่าจ่ายขามาและขากลับ เป็นจำนวนเงิน 200 บาท

2. การประกันอุบัติเหตุจะครอบคลุมระยะเวลาตั้งแต่ออกเดินทางจากที่พัก และเวลาการเข้าค่ายฯ ระหว่างวันที่ 28 มีนาคม – 4 เมษายน 2559

3. ที่พักระหว่างการเข้าร่วมค่ายฯ จะใช้หอพักนักศึกษาของมหาวิทยาลัยมหิดล

4. อาหารและเครื่องดื่มทุกมื้อตลอดเวลาเข้าค่าย โดยเริ่มตั้งแต่มื้อเช้าของวันจันทร์ที่ 28 มีนาคม 2559 จนถึงมื้อกลางวันของวันจันทร์ที่ 4 เมษายน 2559

5. เอกสารประกอบการศึกษาของโครงการ SCG Sci-Camp รุ่นที่ 27

6. เกียรติบัตรเพื่อแสดงว่านักเรียนได้เข้าร่วมโครงการ SCG Sci-Camp รุ่นที่ 27

7. รางวัลพิเศษต่างๆ : ทุนการศึกษาจาก SCG เป็นจำนวนเงินรวมทั้งหมด 40,000 บาท

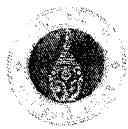
11. ผลที่คาดว่าจะได้รับ

1. เยาวชนทราบสาเหตุ ปัญหา และผลกระทบที่ส่งผลให้เกิดวิกฤตการณ์ภัยแล้งในประเทศไทย
2. เยาวชนเข้าใจและเกิดทักษะในการป้องกัน และรับมือสถานการณ์ภัยแล้งได้ในเบื้องต้น
3. เยาวชนสามารถเสนอแนะแนวคิดในการช่วยแก้ไขวิกฤตการณ์ภัยแล้งได้อย่างถูกต้อง และสอดคล้องกับสภาพภูมิสังคมของท้องถิ่นตนเองได้
4. เยาวชนสามารถแลกเปลี่ยนเรียนรู้ สร้างทักษะการเป็นเยาวชนของสังคมในการเข้าสู่ประชาคมอาเซียนของประเทศ

12. การประเมินผล

เพื่อให้การประเมินผลโครงการค่ายวิทยาศาสตร์เยาวชน SCG Sci-Camp รุ่นที่ 27 ในครั้งนี้ มีประสิทธิภาพ ทางคณะกรรมการได้กำหนดให้การประเมินครอบคลุมประเด็นต่างๆ ดังนี้

1. การใช้แบบทดสอบความรู้ทั่วไป (Pre-Post Test)
2. การใช้แบบสอบถามประเมินกิจกรรมวิชาการ และกิจกรรมการฝึกปฏิบัติการภาคสนาม
3. การใช้แบบสอบถามประเมินกิจกรรมศึกษาดูงาน และความพึงพอใจโดยภาพรวม



ใบสมัคร

โครงการ SCG Sci-Camp รุ่นที่ 27

รูปถ่าย

ขนาด 1-2

นิ้ว

สมัครแบบ

เขียนเรียงความ

ทำคลิปวิดีโอ

1. ข้าพเจ้า (เด็กชาย/เด็กหญิง/นาย/นางสาว).....ชื่อเล่น.....

เกิดวันที่.....เดือน.....พ.ศ.....อายุ.....ปี ศาสนา.....ภูมิลำเนาจังหวัด.....

น้ำหนัก.....กิโลกรัม ส่วนสูง.....เซนติเมตร

ขนาดเสื้อ S (รอบอก 38 นิ้ว) M (รอบอก 40 นิ้ว) L (รอบอก 42 นิ้ว) XL (รอบอก 44 นิ้ว)

ที่อยู่ปัจจุบัน (สถานที่ติดต่อสะดวก) บ้านเลขที่.....หมู่ที่.....ตรอก/ซอย.....

ถนน.....ตำบล/แขวง.....อำเภอ/เขต.....

จังหวัด.....รหัสไปรษณีย์.....โทรศัพท์บ้าน.....

โทรศัพท์มือถือ.....FB Name:.....E-mail.....

2. กำลังศึกษาชั้น ม.2 โรงเรียน.....จังหวัด.....

ชื่ออาจารย์ที่ปรึกษา.....โทรศัพท์.....

3. ผลการเรียนรู้: คะแนนเฉลี่ยรวม ม.1 (ทั้ง 2 ภาคเรียน พร้อมแนบสำเนาหลักฐาน) =

คะแนนเฉลี่ยวิชาหมวดวิทยาศาสตร์ ม.1 (ทั้ง 2 ภาคเรียน พร้อมแนบสำเนาหลักฐาน) =

3.1 การเข้าร่วมกิจกรรมหรือการอบรมทางด้านวิทยาศาสตร์ หรือด้านสิ่งแวดล้อม (ถ้ามี พร้อมแนบสำเนาหลักฐาน)

1 2

3 4

4. บุคคลที่สามารถติดต่อได้ในกรณีฉุกเฉิน

ชื่อ (นาย/นาง/นางสาว).....เกี่ยวข้องกับ.....

อยู่บ้านเลขที่.....หมู่ที่.....ตรอก/ซอย.....ถนน.....

ตำบล/แขวง.....อำเภอ/เขต.....จังหวัด.....รหัสไปรษณีย์.....

โทรศัพท์บ้าน.....โทรศัพท์มือถือ.....โทรสาร.....

5. ทราบข่าวค่าย SCG Sci-Camp รุ่นที่ 27 จากสื่อใดบ้าง (โปรดระบุให้ชัดเจน).....

6. ข้าพเจ้าขอรับรองว่าข้อความในใบสมัครนี้เป็นความจริง และยินดีปฏิบัติตามกฎและระเบียบของ โครงการฯ

ทุกประการ

ลงชื่อ..... (ผู้สมัคร)

(.....)

หมายเหตุ : กรุณากรอกข้อมูลพร้อมแนบหลักฐานให้ครบถ้วน มิฉะนั้นคณะกรรมการจะไม่ทำการพิจารณาให้ผ่านการ

คัดเลือกในขั้นต้น

คณะสิ่งแวดล้อมและทรัพยากรศาสตร์ ม.มหิดล เลขที่ 999 ถ.พุทธมณฑลสาย 4 ต.ศาลายา อ.พุทธมณฑล จ.นครปฐม 73170

โทร.02 441 5000 ต่อ 2110 โทรสาร 02 441 9510 E-mail: vilinthorn.xut@mahidol.ac.th เว็บไซต์ www.en.mahidol.ac.th/scg

หนังสือยินยอมจากผู้ปกครอง

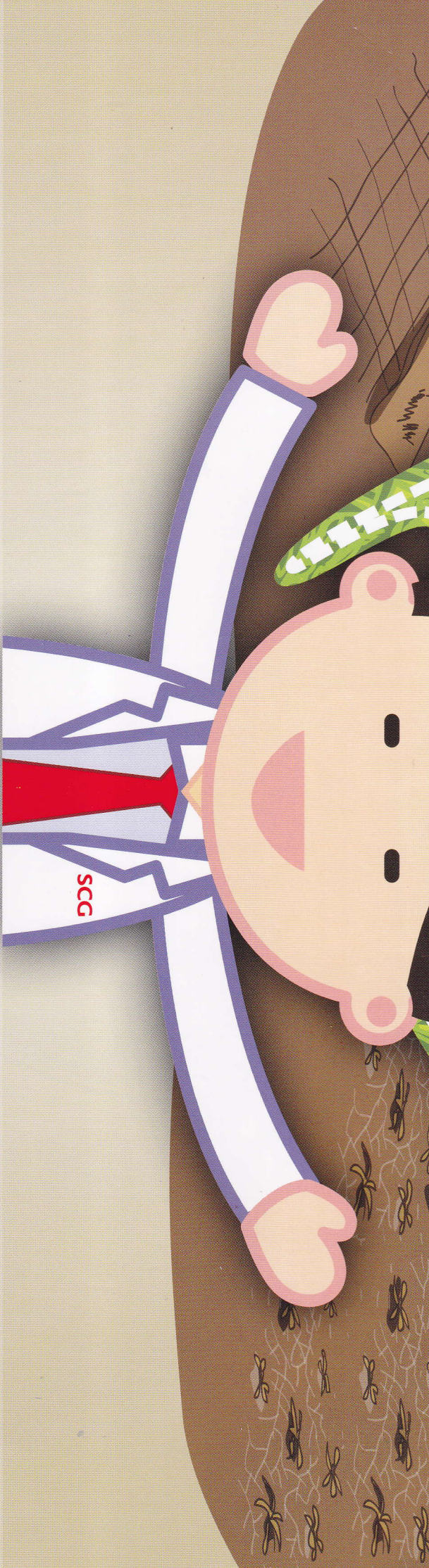
ข้าพเจ้า.....เป็นผู้ปกครองของ.....
โดยมีความเกี่ยวข้องเป็น.....ของข้าพเจ้า ได้รับทราบรายละเอียดโครงการ SCG Sci-Camp รุ่นที่ 27 และ
อนุญาตให้ซึ่งอยู่ในความดูแลของข้าพเจ้า เดินทางเข้าร่วม
โครงการ SCG Sci-Camp รุ่นที่ 27 ในระหว่างวันที่ 28 มีนาคม – 4 เมษายน 2559 ได้ และข้าพเจ้าทราบดีว่า หากเกิด
ความเสียหายต่อทรัพย์สินหรือต่อตัวของในระหว่างการเข้าร่วมค่าย
(กรณีที่นักเรียนประพฤติกหรือปฏิบัติตนไม่เหมาะสม และไม่ปฏิบัติตามระเบียบของการเข้าร่วมโครงการฯ)
ข้าพเจ้า จะไม่เรียกร้องใดๆ จากทางคณะผู้ดำเนินการ โครงการฯ ทั้งสิ้น

ลงชื่อ.....
(.....)
วันที่.....เดือน.....พ.ศ.....

หนังสือรับรองจากทางโรงเรียน

ข้าพเจ้า.....ผู้อำนวยการ/รองผู้อำนวยการ/ครูประจำชั้น/ครูหมวด
วิทยาศาสตร์/ครูแนะแนว โรงเรียน.....จังหวัด.....
โทรศัพท์.....ขอรับรองว่า.....เป็นนักเรียนชั้น
มัธยมศึกษาปีที่ 2 จริง ได้รับคะแนนเฉลี่ยในชั้นมัธยมศึกษาปีที่ 1 (ทั้ง 2 ภาคเรียน) ไม่ต่ำกว่า 3.00 และคะแนน
เฉลี่ยสะสมในหมวดวิทยาศาสตร์ (ทั้ง 2 ภาคเรียน) ไม่ต่ำกว่า 3.00 เป็นผู้ที่มีความสนใจศึกษาวิทยาศาสตร์ มีความ
ประพฤติเรียบร้อย พร้อมทั้งมีความสามารถในการเป็นผู้นำ จึงขอสนับสนุนให้เข้าร่วมโครงการ SCG Sci-Camp
รุ่นที่ 27 ระหว่างวันที่ 28 มีนาคม – 4 เมษายน 2559 ได้ อนึ่ง นักเรียนที่ผ่านการคัดเลือกและตอบรับยืนยันการเข้า
ร่วมค่ายแล้วจะไม่สละสิทธิ์ หรือถอนตัวระหว่างการเข้าค่ายในทุกกรณี ยกเว้นกรณีจำเป็นอันไม่อาจหลีกเลี่ยงได้

ลงชื่อ.....
(.....)
วันที่.....เดือน.....พ.ศ.....



SCG ร่วมกับคณะสิ่งแวดล้อมและทรัพยากรศาสตร์ มหาวิทยาลัยมหิดล และสมาคมวิทยาศาสตร์แห่งประเทศไทย ในพระบรมราชูปถัมภ์ ขอเชิญนักเรียนชั้นมัธยมศึกษาปีที่ 2 ส่งใบสมัครเข้าร่วมโครงการ **SCG Sci-camp** รุ่นที่ 27 ในหัวข้อ **“นวัตกรรมนำไทย รวน ♥ สู้ภัยแล้ง”** ซึ่งจัดขึ้นระหว่างวันที่ **28 มีนาคม - 4 เมษายน 2559**

วิธีการรับสมัคร

- เยี่ยมเรียงความภาษาไทยตามหัวข้อข้างต้น (ด้วยลายมือ) ไม่เกิน 1 หน้ากระดาษ A4 หรือ
- อัปโหลดไฟล์ข้อความยาวไม่เกิน 1 นาที

ช่องทางการสมัคร

- กดอากแบบฟอร์มเยี่ยมชมเรียงความ ผ่านโรงเรียนที่สังกัด
- www.en.mahidol.ac.th/scg

สอบถามรายละเอียดเพิ่มเติม

- โทรศัพท์ 0 2441 5000 ต่อ 2110
- www.facebook.com/scg.scicamp
- E-mail: vilinthorn.xut@mahidol.ac.th

เปิดรับสมัครตั้งแต่วันที่ - 29 กุมภาพันธ์ 2559

SCG Sci-Camp รุ่นที่ 27

“นวัตกรรมนำไทย สวม ♥ สู้ภัยแล้ง”

